

指定短期入所生活介護事業所

暢 寿 園 短期入所生活介護事業所

ご利用案内



特別養護老人ホーム暢寿園 は

『千歳市における在宅介護のセーフティネット』の機能を果たしています。

TEL : 0123-24-7922

FAX : 0123-24-7923

E-mail; chitosefukushi@aroma.ocn.ne.jp



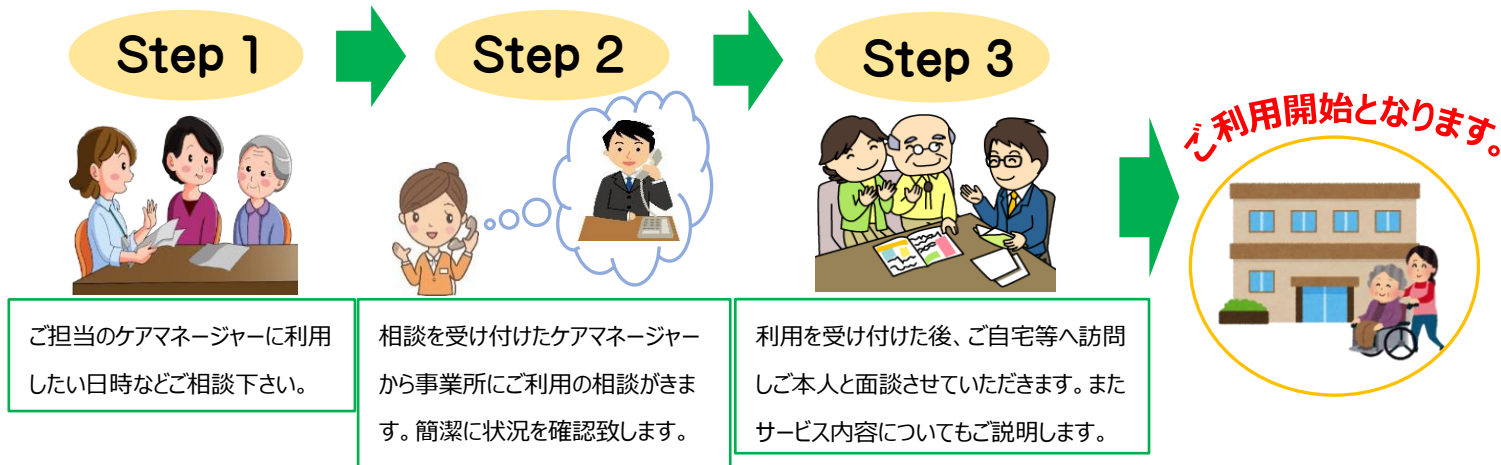
社会福祉法人 千歳福祉会

暢寿園指定短期入所生活介護事業所

1 ご利用方法について

ご利用が可能な方は、介護保険の要介護認定で、「要支援」又は「要介護」の認定を受けている方です。

要支援・要介護区分によって、ご利用期間に制限がございますので、ご利用を希望される場合は、担当のケアマネージャーにご相談下さい。



2 サービス利用料金について

(1) 短期入所生活介護（併設）

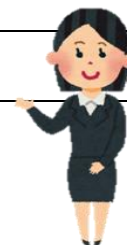
基本	区分	単位	サービス料金	加算	看護体制加算（Ⅲ）	1日	12円
	要介護1	1日	584円		看護体制加算（Ⅳ）	1日	23円
	要介護2		652円		サービス提供体制強化加算（Ⅰ）	1日	18円
	要介護3		722円		送迎加算	片道	184円
	要介護4		790円		療養食加算	1食	6円
	要介護5		856円		介護職員処遇改善加算（Ⅱ）	施設サービス+加算金額の6%	

(2) 介護予防短期入所生活介護（併設）

基本	区分	単位	サービス料金	加算	サービス提供体制強化加算（Ⅰ）	1日	18円
	要支援1	1日	437円		送迎加算	片道	184円
	要支援2		543円		介護職員処遇改善加算（Ⅱ）	施設サービス+加算金額の6%	

3 居住費・食費について

区分	第1段階	第2段階	第3段階	基本料金
居住費	0円	370円	370円	840円
食費	300円	390円	650円	1,380円
	朝食 380円		昼食 500円（おやつ含）	夕食 500円



4 その他 日常生活

項目	費用
レクリエーション材料費	実費
理容料金	カットのみ 1,800 円 顔そりのみ 1,500 円 カット・顔そり 3,000 円
美容料金	カットのみ 1,500 円 パーマ 5,000 円
通常の実施地域外の送迎	実費費用を頂く場合がございます。

5 サービスの概要



送迎サービス	ご契約者様の希望により、ご自宅と事業所間の送迎を行ないます。
健康チェック	ご利用時、ご利用中の血圧測定、体温測定、服薬管理等の健康状態の把握に努めます。
入浴	ご利用者の状況に応じて、衣服の着脱、身体清拭、洗髪、洗身の適切な介助を行ないます。
食事	食事提供及び食事の介助を行ないます。原則、食事はホールでとって頂くよう配慮します。管理栄養士が献立表を作成し提供します。
排泄	ご利用者の状況に応じて、適切な排泄用具を用いて、排泄の自立を促します。
生活支援	ご利用者の意向に合わせて、朝夕の着替えを行うよう配慮します。個人としての尊厳に配慮し、適切な整容が行われるよう援助します。
趣味活動	各種レクリエーション、余暇活動を実施します。
生活相談	ご利用者及びその家族の日常生活における介護・環境整備・手続きに関する相談、助言を行ないます。

6 ご利用時の持ち物

- | | |
|--|-------|
| 1) 介護保険者証及び健康保険証、診察券 (※ 医療機関受診に必要なもの) | |
| 2) お薬 (薬局からもらう薬の説明書または、お薬手帳をご持参下さい)..... | 利用日数分 |
| 3) パジャマ | 2組 |
| 4) 下着類 ※ オムツ、リハビリパンツ等については当施設でご用意していますので不要です。..... | 3組 |
| 5) 衣服上下 (※ 日数に応じて枚数の調整をお願いします)..... | 3組 |
| 6) ハンドタオル | 2枚 |
| 7) 靴下 | 3足 |
| 8) ボックスティッシュ | 2箱 |
| 9) 洗面用具 (洗面器、歯ブラシ、歯磨き粉、コップ、義歯ケース、義歯洗浄剤等)..... | 一式 |
| 10) 電気カミソリ (男性のみ) | 1台 |
| 11) 上靴 (かかとのあるものをお願いします)..... | 1足 |

※ 当施設で洗濯を行ないますが、衣服の素材によっては洗濯できない場合がございますのでご了承願います。

※ 飲食物の持ち込みについては、送迎時の担当の者にお申し出下さい。

※ ご利用前に体調の変化や気になることがあれば、事前に担当者までご連絡下さい。



7 ご利用にあたっての留意事項

- 1) 風邪症状（咳・くしゃみ、発熱）や下痢、嘔吐などの症状がある方は、集団感染予防の観点から、ご利用を控えて頂ますようお願いする場合があります。また、施設内で感染症等が発生した場合も、ご利用を中止します。
- 2) 食べ物の差し入れ等については、主治医より制限されている方も多く、また、誤嚥事故の可能性もありますので、持参された場合はスタッフまで申出て下さい。
- 3) 利用中、体調不良等で通院が必要になった場合は、ご家族の付添をお願いする場合がございますので、事前にご連絡先をお伺い致します。
- 4) ご面会時間につきましては、午前8時30分から午後7時00分までとなっておりますが、お仕事等の都合で時間外の面会を希望される方は、その都度、ご対応させていただきますのでご連絡下さい。また、不審者侵入防止のため面会簿のご記入をお願いしています。
- 5) 飲酒につきましては、行事等以外は原則禁止となっております。また喫煙に関しましても全館禁煙となっておりますのでご了承下さい。
- 6) 送迎サービスにつきましては、8時30分から17時00分とさせて頂いています。それ以外の時間の送迎につきましては、ご家族等の対応をお願いしています。

8 お問い合わせ

〒 066-0034

北海道千歳市富丘2丁目7番5号
特別養護老人ホーム 暢寿園

TEL 0123-24-7922 FAX 0123-24-7923
E-mail chitosefukushi@aroma.ocn.ne.jp



施設見学も随時受け付けています！

担当：生活相談員 三宅 真美

お気軽にご連絡下さい！